



Projet COMBIGREEN – LES NEWS DE JUIN 2022

Bonjour à toutes et tous,

Comme vous le lirez ci-dessous, Elyse Technology a franchi de nombreuses étapes dans un environnement économique chamboulé.

Nous avons fait le choix de moins communiquer pour nous concentrer sur le développement de notre technologie.

Nous sommes heureux et fiers de vous faire partager nos avancés et nous restons à votre disposition pour toutes demandes d'information.

Au plaisir de futurs échanges et rencontres

Philippe DALLES

Président



SAS Elyse Technology
Au Capital de 14 735 €
RCS Aix-en-Provence: 823 553 466

3, Rue de la Mule noire
13100 Aix-en-Provence
33(0)644 01 68 67

www.elyse-technology.com

De la Configuration 0 à la Configuration Industrielle

Elyse Technology poursuit son développement, et viens d'achever la Phase 3 qui a conduit à un TRL de 8/9.



*Phase 1 – recette
équipements, 1er tests
Mai - Juin 2020*



**Phase 3 – TRL 9 – Unité
pré-industrielle
Juin 2021 – Juin 2022**



Fabrication – Montage
Sept.2019- Avril 2020



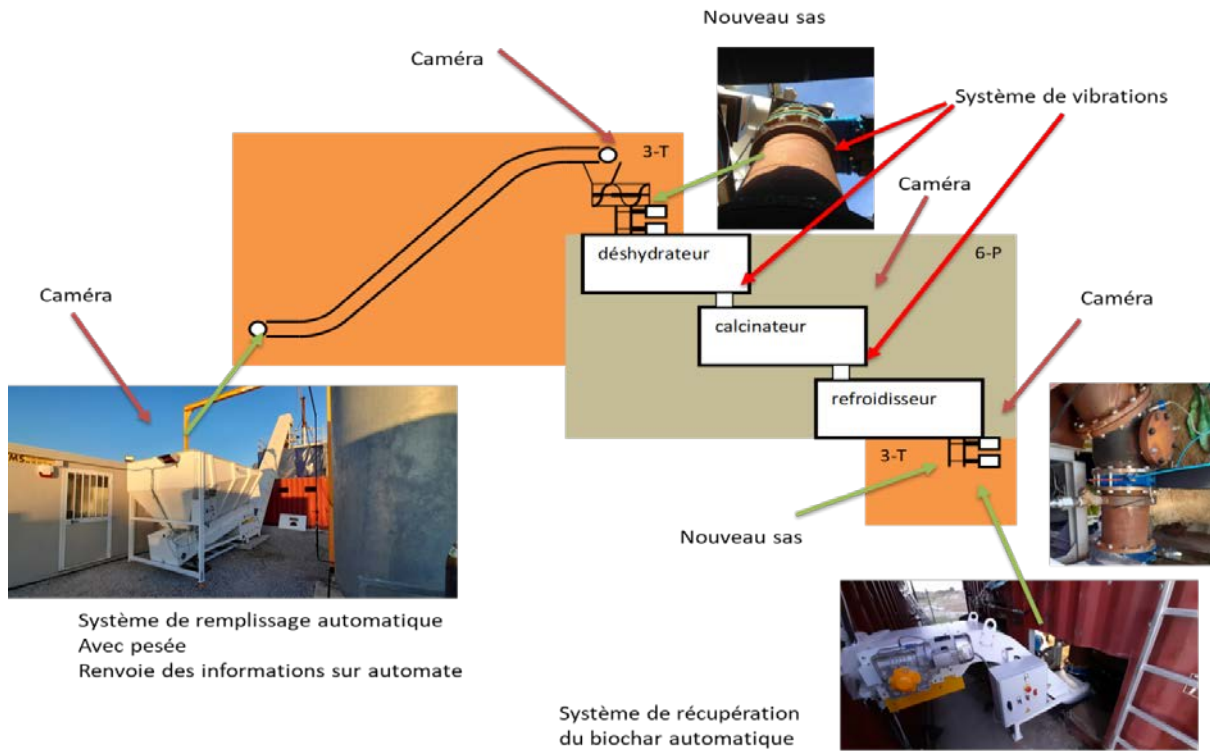
*Phase 2 – Tests &
améliorations
Juillet -février 2021*



10 000 heures (T&C, Exploitation, Essais, Améliorations, analyses..)

La décision de construire un Démonstrateur Technologique / Tête de série nous a permis une exploitation dans des conditions réelles (sous le vent, la pluie, la canicule, le froid hivernal), avec les aléas que cela comporte.

En deux ans, nous avons fait évoluer l'unité vers un système plus automatisé (depuis le chargement jusqu'à la récupération des biochar), ajoutant un mini-mur d'image pour une exploitation facilitée.



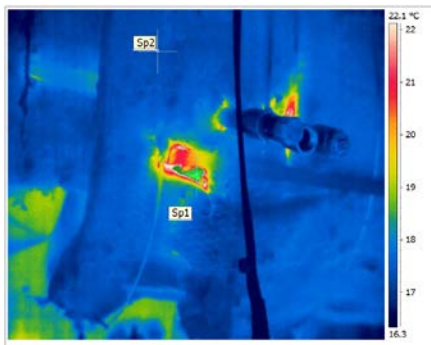
Sur le 1^{er} semestre 2022, nous avons testé ainsi du bois B, du CSR, du CSE, des pneumatiques, des Boues de laminoir. Le taux d'humidité de ces produits varie de 10 % à 30 %, avec des densité de 200 à 1 800 kg/m³.

Le démonstrateur passe ainsi un débit continu de 100 à 310 kg/h selon la nature de l'intrant et son taux de volatilité dans le transfert. Le débit prévue lors de la conception en 2018 était de 240 kg/h de bois.

Le démonstrateur a été poussé dans un essais à froid, pour valider le débit maximum de conception des enceintes.

Nous avons pu valider des techniques pour les tests de réceptions sur site et en atelier par thermographie infra-rouge et détection hélium (mesure à 10⁻⁷ de taux de fuite).

Nous avons ainsi poussé le vide à 40 mbar absolu.



Le CEA Tech nous a accompagné dans ces évolutions par des campagnes d'analyses et leurs précieux conseils.

Ci-dessous, quelques images de sous-produits :



Char de CSR



GRV pour les condensats



Huile de CSE



Pneumatiques (Avant et après)



Vous noterez la dimension du morceau de pneumatique. Ils ont été passé sans séparer le caoutchouc de l'âme métallique. En sortie, nous récupérons du noir de carbone et le métal non corrodé.

La solution - MIN'ELYSE

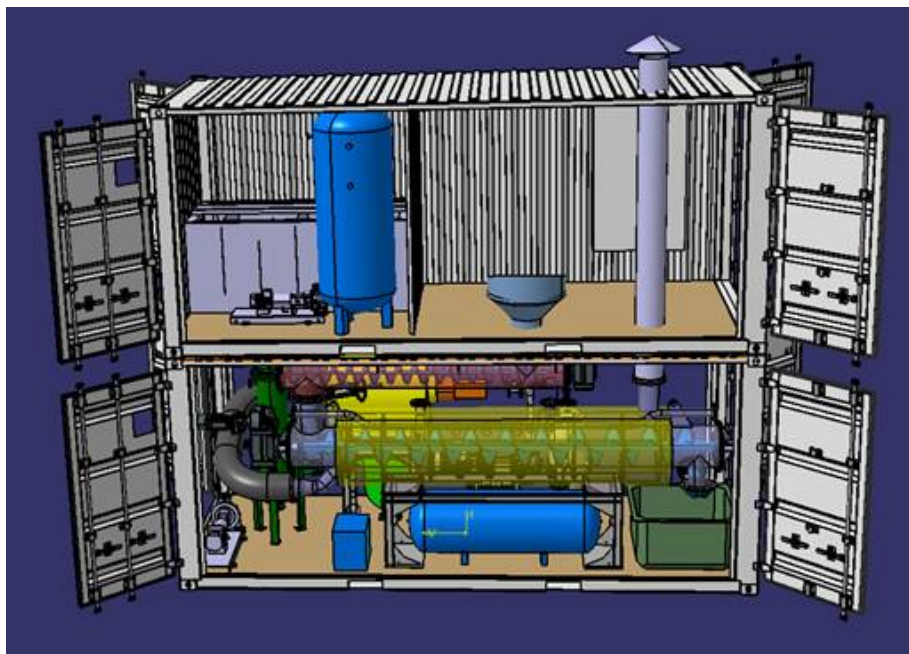
Par suite de nombreuses sollicitations pour les marchés en développements ou ultra-marins, Elyse Technology a identifié un marché de niche pour des besoins de valorisation inférieur à 2000 t/an.

Elyse Technology a développé une solution adaptée à ce marché pour valoriser entre 600 et 2000 t/an, selon la densité de l'intrant.

L'ensemble des équipements procédés et supervision sont installés dans deux structures superposées type conteneur type 20 pieds maritime.

Dans la version de base, et au regard du débit horaire faible, le remplissage peut être manuel. Une vis intermédiaire assure un tampon pour limiter les interventions humaines dans la journée.

Nous souhaitons proposer une solution économique, sans renier nos critères qualité, et de sécurité.



Modèle 3D MIN'ELYSE

Nous pouvons ainsi proposer des solutions pour des besoins de :

- Solutions mobiles :
 - o 500 à 2000 t/an (MIN'ELYSE)
 - o 6 000 à 10 000 t/an (MOB'ELYSE)
- Solution fixe : une ligne de production pour 50 000 t/an (WID'ELYSE)

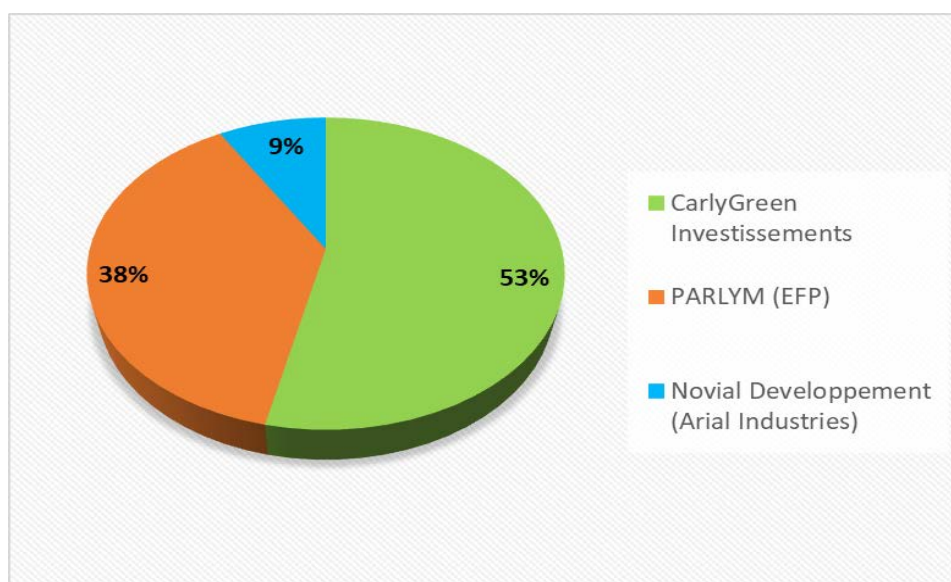


L'entreprise

Pour accompagner le développement, l'actionnariat de l'entreprise a été restructuré, avec le regroupement des fondateurs dans la holding CarlyGreen Investissements, et la montée de l'actionnaire PARLYM dans le capital.

L'objet de cette restructuration est de rendre l'actionnariat plus lisible.

Elyse Technology a également mis en place un Conseil de Surveillance, pour accompagner le Dirigeant.



Elyse Technology s'est vu accorder un Brevet pour sa technologie, par l'office des brevets des Etats-Unis en 2022.