

## Projet COMBIGREEN – LES NEWS DU 30 Juillet 2020

### Quel bilan à la fin du mois de Juillet ?

À la suite de la première Phase, nous avons réalisé des modifications prenant en compte le retour de l'expérience acquise sur l'exploitation.

Les quelques photos ci-dessous illustrent ces modifications, qui vont de l'ajout d'un gazomètre pour piloter mieux la production de syngaz et son utilisation, des accès pour des visites de maintenance, améliorer le confort des interventions, etc.



Gazomètre



Sortie Pompe à vide



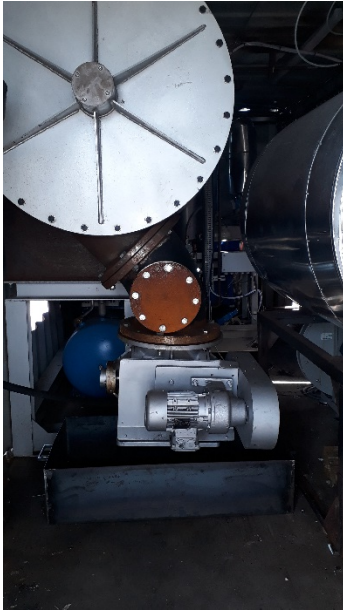
Trappe visite



Plate-forme de maintenance

Nous avons également mis en service l'écluse rotative en bout de cycle.

Désormais, le cycle des intrants est continu depuis le convoyeur, jusqu'à la réception finale du char, la compression du syngaz, la séparation de l'huile.



Ecluse rotative



Char récupéré sous l'écluse

La dernière semaine de Juillet, nous avons procédé à la recette des modifications et procédé à 1 chauffe d'intégration, et 1 chauffe procédé complète, tous les systèmes en fonctionnement.

Le résultat est plus que prometteur pour la suite.

Maintenant, nous prenons 2 semaines de congés !

