

Projet COMBIGREEN – LES NEWS DU 05 Juin 2020

Quel bilan à la fin du mois de Mai ?

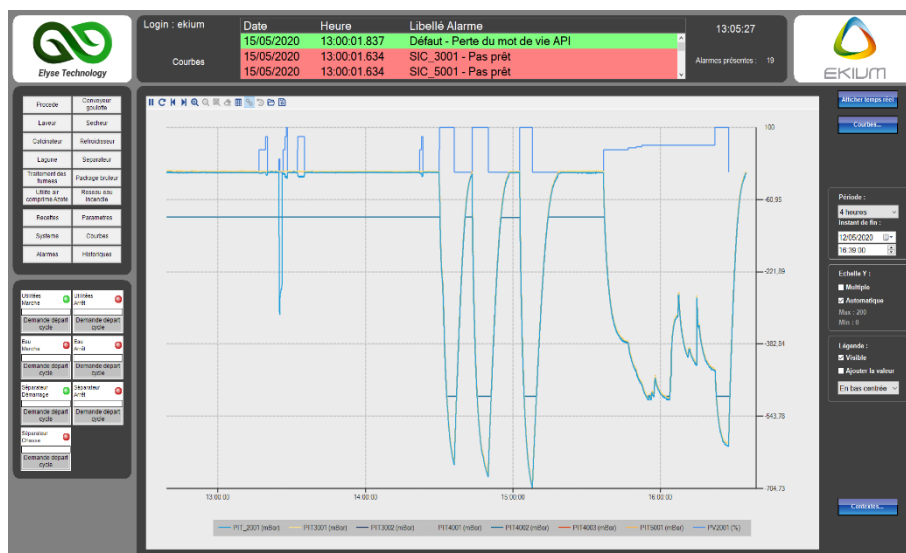
Nous avons débuté à compter du 11 mai, les essais de chauffe, et progressivement, l'introduction d'intrants.

Notre démarche se veut progressive : il s'agit d'identifier /valider chaque système dans des conditions données et de les confronter à nos modèles théoriques.

Les premiers essais de chauffes / pyrolyse nous ont permis de :

- Identifier les bonnes vitesses des différents systèmes de convoyage, pour « fluidifier » les écoulements des intrants
- Ajuster les paramètres du système externe de génération de fumées pour améliorer les temps de montée en température de l'ensemble procédé
- Corriger / identifier des défauts résiduels (bride mal serrée, soudure), faire intervenir les fournisseurs pour qu'ils calibrent leurs équipements, etc.

Nous sommes là désormais dans le cœur des ajustements des paramètres et de la sensibilité des uns par rapport aux autres, avec parfois quelques belles « prises de têtes » pour identifier les critères à modifier /adapter. Toute la beauté de la mise en service !



Nous avons décidé d'ajouter des calorifuges pour améliorer l'efficacité thermique et également, veiller à la protection des personnes susceptibles d'être à proximité.

Les équipements répondent bien, et les ensembles procédés répondent à nos attentes avec une grande souplesse dans le fonctionnement.

La société SUEZ nous a livré gracieusement du CSR (Combustible Secondaire de Récupération) pour que nous puissions mener des essais qualitatifs. Du fait des contingences des travaux sur la nationale, nous avons décidé d'une livraison en quantité !



Nous avons également avancé sur la finalisation de l'aménagement du site, avec la pose de la pancarte extérieure.



Nous continuons sur notre lancée, en veillant à ce que celles et ceux pouvant intervenir / visiter le site, se sentent en sécurité.

SAS Elyse Technology
Au Capital de 12 815 €
RCS Aix-en-Provence: 823 553 466

3, Rue de la Mule noire
13100 Aix-en-Provence
33(0)674 353 746